

# NLB Sistem za izmenjavo e-računov

Storitev NLB E-račun

[eracun@nlb.si](mailto:eracun@nlb.si)

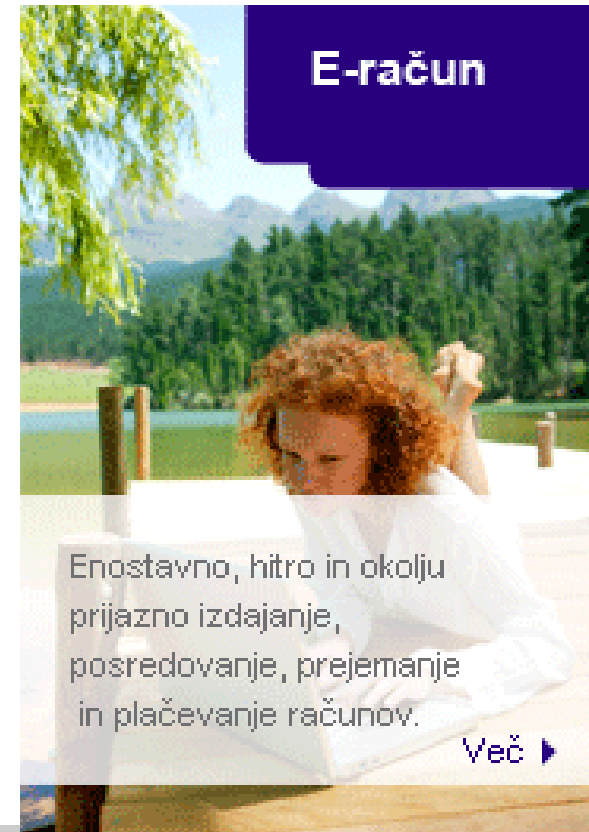
# Vsebina

- Kaj je e-račun
- Kratek opis razvoja in sklepov bank na Združenju bank Slovenije
- Prednosti izmenjave e-računov prek bančnega sistema
- Kaj nudi NLB Sistem za izmenjavo e-računov
- Aktivnosti za vključitev in potrebna tehnična in poslovna dokumentacija
- Informacije za udeležence
- Vaša vprašanja

NLB Klik

NLB Proklik

E-račun



Enostavno, hitro in okolju prijazno izdajanje, posredovanje, prejemanje in plačevanje računov.

Več ►

# Kaj je e-račun

Podjetje Elektro nam vsak mesec izda račun za plačilo mesečne porabe elektrike.

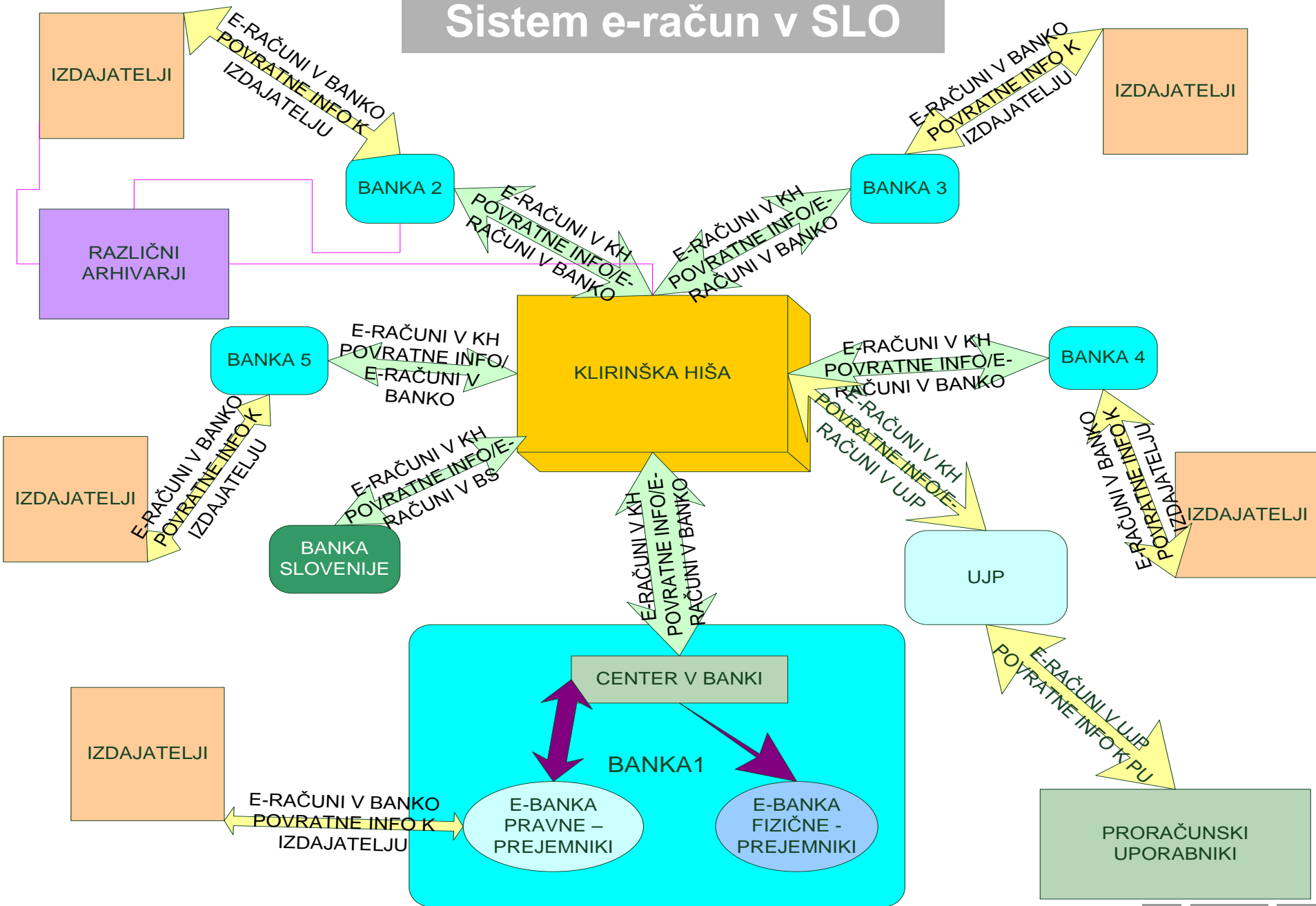
## PAPIRNI RAČUN

- Račun prek svoje računovodske aplikacije natisne na papir, ga zloži v kuverto in nam račun po pošti pošlje na naslov,
- mi račun prejmemo in ga ob datumu zapadlosti plačamo na različne načine (prek direktne obremenitve, prek elektronske banke (nalog je potrebno prepisati), na bančnem okencu, na poštнем okencu ...).

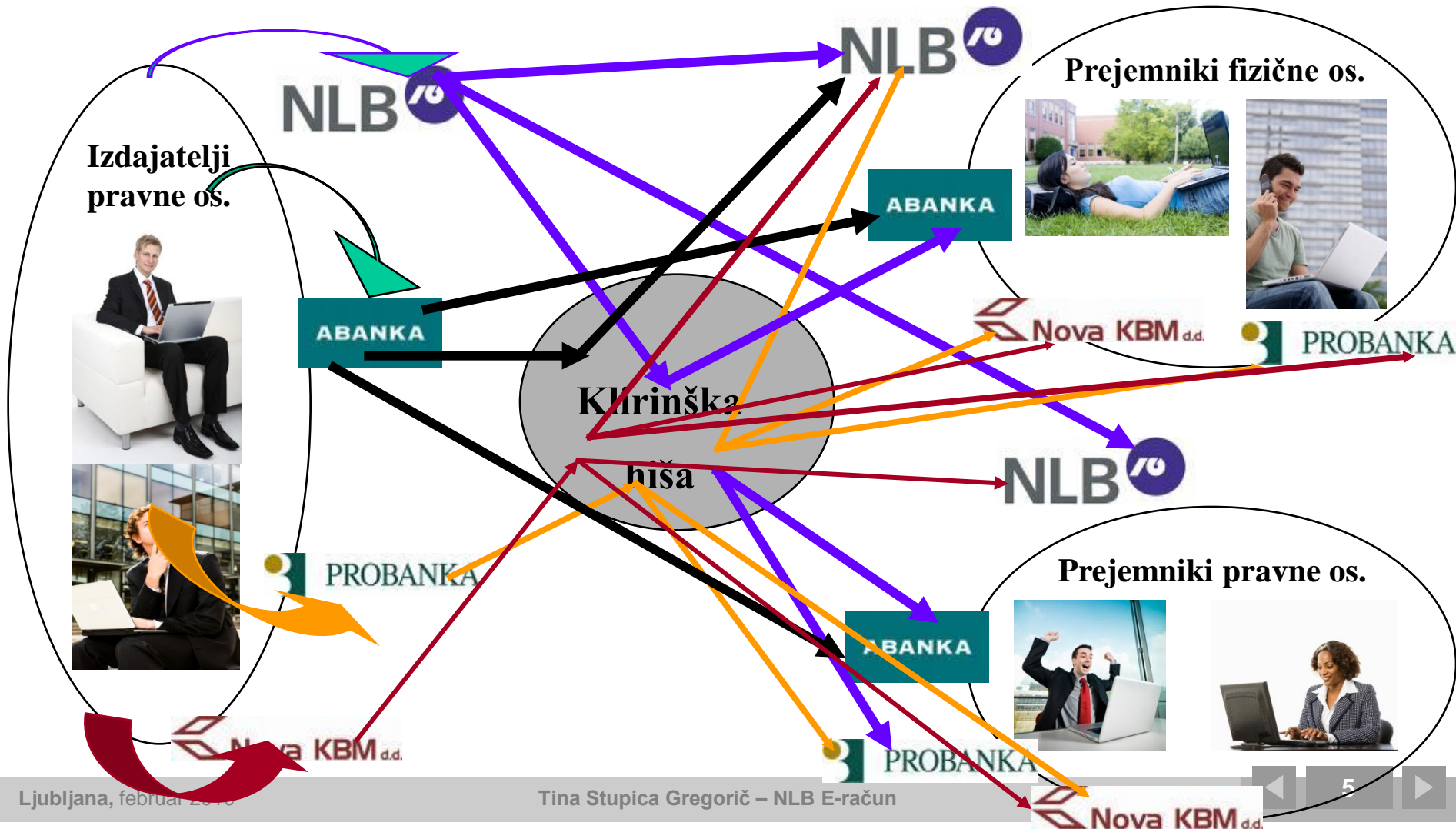
## ELEKTRONSKI RAČUN

- Račun iz svoje računovodske aplikacije pripravi v e-obliki in ga prek elektronske banke, ki jo uporablja za e-poslovanje z banko, pošlje nam v NLB Klik (poslovnim partnerjem pa v NLB Proklik),
- mi e-račun prejmemo v NLB Klik/ NLB Proklik, s klikom na plačaj račun, se nam avtomatsko formira plačilni nalog (če gre za DB, se plačilni nalog ne formira) ki ga potrdimo in plačilo se izvede.

# Sistem e-račun v SLO



## Pot e-računov prek Sistema za izmenjavo



# Standardi e-računa

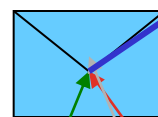
Po sistemu potujeta dva osnovna dokumenta:

- **ovojnica (elektronska kuverta):**

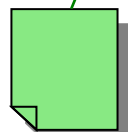
- standardizirana – vsa tehnična navodila so objavljena na [www.nlb.si/nlb-eracun-po](http://www.nlb.si/nlb-eracun-po) in na [www.halcom.si/eracuni](http://www.halcom.si/eracuni),
- banka uporabi podatke v ovojnici za formiranje plačilnega naloga, prilog v ovojnici banka ne odpira;

- **e-račun kot priloga ovojnici:**

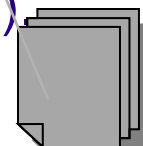
- **za fizične osebe** je e-račun potrebno formirati v eSlog 1.5, priporočljivo je kot prilogo dodati tudi e-račun v pdf. obliki,
- **za pravne osebe** je eSlog 1.5 priporočljiv, enako tudi e-račun v pdf. obliki,
- sistem omogoča med pravnimi osebami tudi izmenjavo e-računov v formatu, ki je usklajen med izdajateljem in prejemnikom (e-banka v tem primeru ne omogoča prikaza vsebine- potreben izvoz)



e-ovojnica (XML)



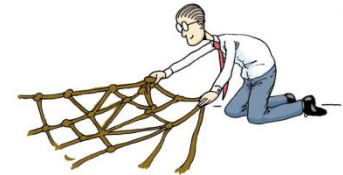
e-račun (XML eSlog)



# Prednosti izmenjave e-računa po e-bančnih poteh

## Delujoče omrežje/infrastruktura

- Odlična obstoječa infrastruktura in varne, zanesljive in preizkušene e-bančne poti, po katerih poslujejo pravne in fizične osebe



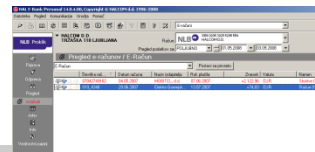
## Že vgrajen digitalni podpis (skladno z ZEPEP) v NLB Prokliku

- Digitalno podpisovanje izdanih e-računov tudi v e-banki



## Ni potrebna nova programska oprema pri uporabnikih

- Preizkušene in uporabnikom poznane in široko uporabljane rešitve e-banke NLB Proklik in spletne poslovalnice NLB Klik







## Kaj nudi NLB Sistem za izmenjavo e-računov

- Posredovanje e-računov do prejemnikov v NLB, Abanki in Probanki – s pristopom prek NLB,
  - dodatne poslovne pogodbe z drugimi bankami v sistemu niso potrebne;
- izmenjavo povratnih informacij in e-povratnic,
- posredovanje e-prijav, prejetih prek sistema do izdajatelja,
- ročni vnos e-računov prek NLB Proklika,
- vlaganje e-računov v Halcom e-arhiv (123 V arhiv):
  - pogodbeno razmerje sklene podjetje s Halcom d.d.,
  - NLB ima pogodbeno razmerje s Halcom d.d..

## Predpogoji za vključitev izdajatelja

- v programu, kjer podjetje vodi izdane račune, je potrebna nadgradnja, ki bo izdane račune pretvorila v xml e-slog 1.5 in znala formirati ovojnice,
- podjetje naj se za ta korak poveže z razvijalcem svoje računovodske aplikacije in se dogovori za dograditev modula za e-račune,
- tehnične podrobnosti standarda eSlog so na spletnih straneh Gospodarske zbornice Slovenije,
- poleg e-računa v e-slogu je za velike izdajatelje priporočljivo, da sami pripravijo tudi ovojnico e-računa,
- e-račune mora izdajatelj tudi elektronsko arhivirati,
- za nemoteno izmenjavo e-računov potrebuje podjetje najnovejšo verzijo NLB Proklika,
- pooblaščenec podjetja, ki bodo z e-računom delali, mora podjetje določiti pooblastila za delo z e-računi.

## Predpogoji za vključitev prejemnika e-računov

- vsako podjetje, ki se bo odločilo za prejem e-računov, mora uporabljati najnovejšo verzijo NLB Proklika ,
- pri skrbniku v NLB mora podjetje za pooblaščenca, ki bodo delali z e-računi v NLB Prokliku, oddati izpolnjeni obrazec Proklik 3,
- v banki vnesemo nova pooblastila – ob prvi osvežitvi podatkov v NLB Prokliku ima pooblaščenec na voljo nov kanal E-računi,
- po aktiviranju kanala E-računi uporabnik /nosilec naročniškega razmerja lahko odda elektronsko prijavo za prejem e-računa za vključene izdajatelje.

## Potrebna tehnična in poslovna dokumentacija

- Specifikacije za pripravo/prevzem e-računov, e-prijav, e-povratnic:
  - <http://www.nlb.si/eracun-po-izdajatelji>
  - [http://www.halcom.si/halcom\\_exp/UserFiles/File/Specifikacija\\_za\\_izdajo\\_e-racunov.pdf](http://www.halcom.si/halcom_exp/UserFiles/File/Specifikacija_za_izdajo_e-racunov.pdf)
- Vključitev v sistem prek poslovne banke:
  - poslovni dogovor o pogojih sodelovanja,
  - podpis Izjave izdajatelja,
  - izvedba testa izmenjave e-računov v testnem bančnem okolju pred vključitvijo v produkcijo.

## Vse o NLB E-računu

- Za podjetja:
  - <http://www.nlb.si/eracun-podjetja>
    - <http://www.nlb.si/eracun-po-izdajatelji>
    - <http://www.nlb.si/eracun-po-prejemniki>
- Za prebivalstvo:
  - <http://www.nlb.si/eracun-fo>
- Za vsa vaša operativna vprašanja:
  - [eracun@nlb.si](mailto:eracun@nlb.si)

## Zakaj uporabljati e-račune?

- Za 1 tono papirja je potrebno posekati 17 manjših ali 2 veliki drevesi.
- Eno drevo prečisti 25 kilogramov onesnaženega zraka v enem letu.
- 17 dreves prečisti 425 kilogramov onesnaženega zraka v enem letu.
- Če podjetje letno izda 1 milijon računov, porabi za to 160 ton papirja. Če račune izda v elektronski obliki, ohrani 2.720 dreves.
- Če podjetje letno izda 15 milijonov računov, porabi za to 2.400 ton papirja. Če račune izda v elektronski obliki, ohrani 40.800 dreves.

# Vaša vprašanja, predlogi, pobude ...