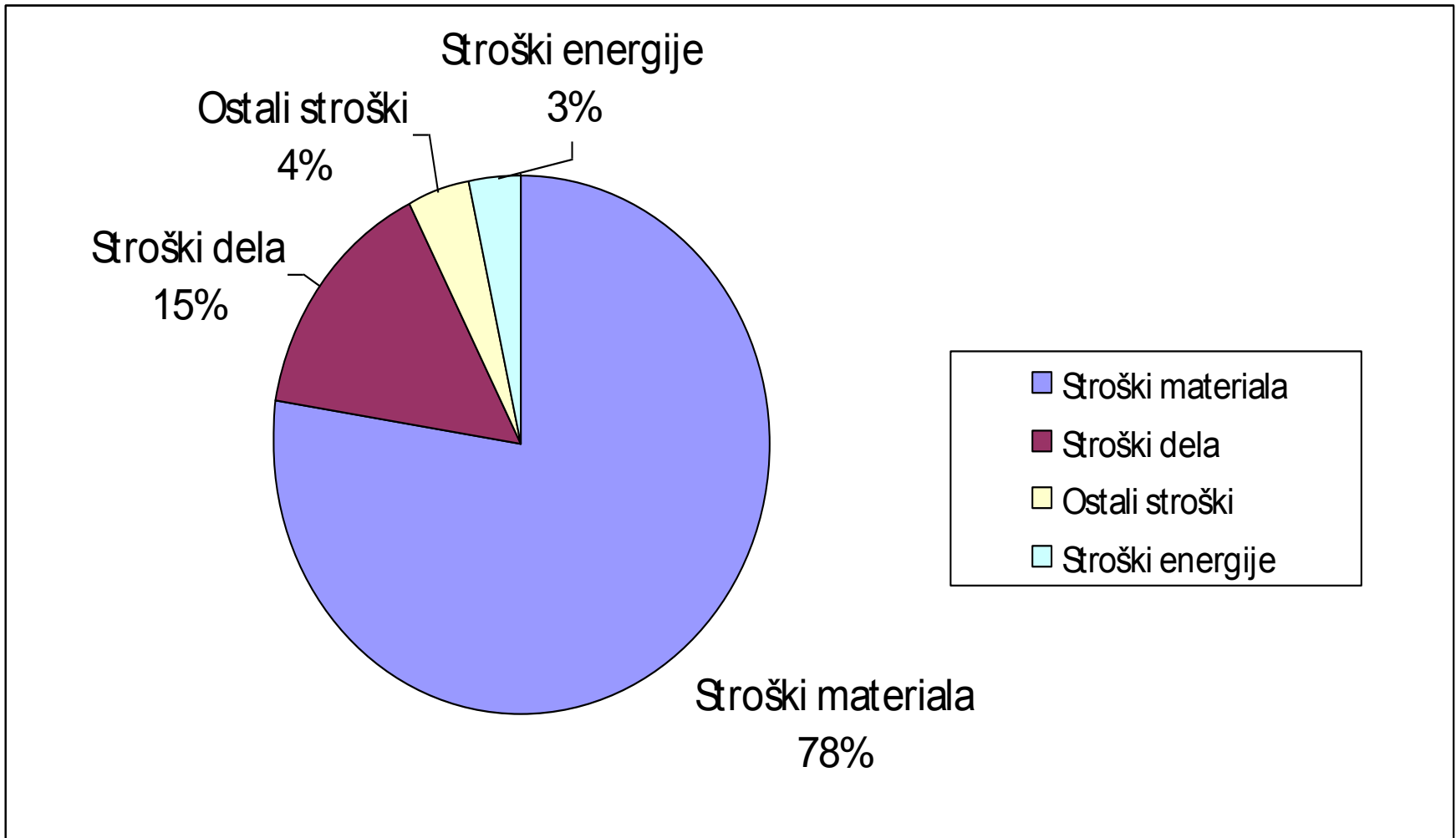




“EnSave” projekt v SIHC

Danfoss compressors, d. o. o., Slovenia

"En Save" projekt in SIHC



Prvi "Energetski pregled"

- Razlog za izvedbo je bila sprememba zakonodaje in okoljski cilj na nivoju koncerna (zmanjšanje emisije CO₂ in zmanjšanje rabe električne energije).
- Projekt začetek/konec: oktober 2006/april 2007
- Strošek energetskega pregleda(Enekom): 20.500 €
- Prihranek: cca. 75.000 € - vračilo CO₂ takse za obdobje 2005 do 2008.

Porazdelitev stroškov energentov 2,75 mio €

Top 5:

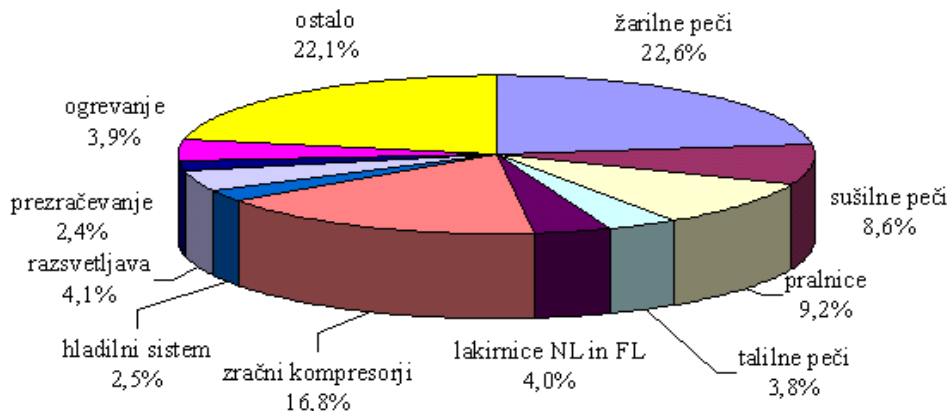
Žarilne peči: 22,6% (Proces sestavni deli) – 622.000 €

Kompresorska postaja: 16,8% (vsi proiz. procesi) – 462.000 €

Naprave za površinsko zaščito: 9,2% (Centralni servis) – 253.000 €

Sušilne peči: 8,6% (Proces montaža) – 236.000 €

Razsvetljava: 4,1% – 113.000 €



Danfoss Solution projekt

- Začetek projekta maj 2007.
- Začetek merjenja prihrankov jan 2008.

EnSave projekt					
Področje	Letni prihranek		Zmanjšanje porabe		Zmanjšanje emisije CO2
Elektrika	300.000 €	10%	5.100 MWh	15%	4.350 t
Propan	68.000 €	2,30%	54.000 m ³	11%	301 t
Propana-butan	45.000 €	1,50%	33.544 m ³	15%	227 t
Voda	8.000 €	0,30%			

Planirani skupni prihranki = 435'000

Potrebna investicija = 910'000

Naziv projekta	Prihranki
Merjenje & postavljanje ciljev	87.715
Uporaba odpadne toplote dimnih plinov na sušilnih pečeh	58.548
Zamenjava in dodelava na sistemu osvetljevanja	76.302
Izboljšanje izkoristka parnega sistema	34.650
Izboljšanje izkoristka izgorevanja na žarilnih pečeh	58.995
Dodelava prezračevalnega sistema proizvodnih hal	36.857
Vgradnja centralnega krmilnika v kompresorsko postajo	76.634
Izboljšanje regulacije hladilnih stolpov	5.300

Realizirani projekti



Uporaba odpadne toplote dimnih plinov na sušilnih pečeh



Zamenjava in dodelava na sistemu osvetljevanja



Izboljšanje izkoristka parnega sistema

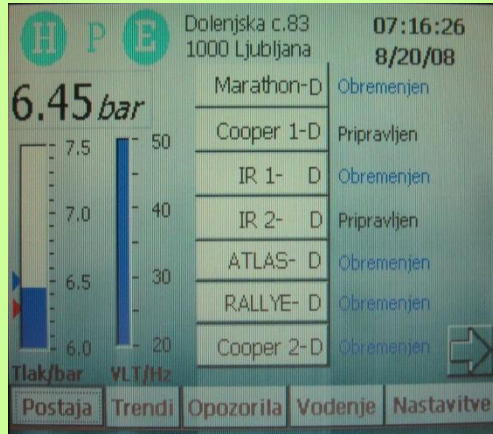


Izboljšanje regulacije hladilnih stolpov



Realizirani projekti

Vgradnja centralnega krmilnika v kompresorsko postajo



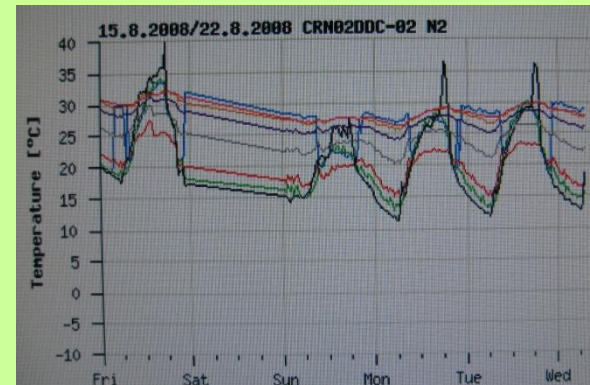
Dodelava prezračevalnega sistema proizvodnih hal



Izboljšanje izkoristka izgorevanja na žarilnih pečeh

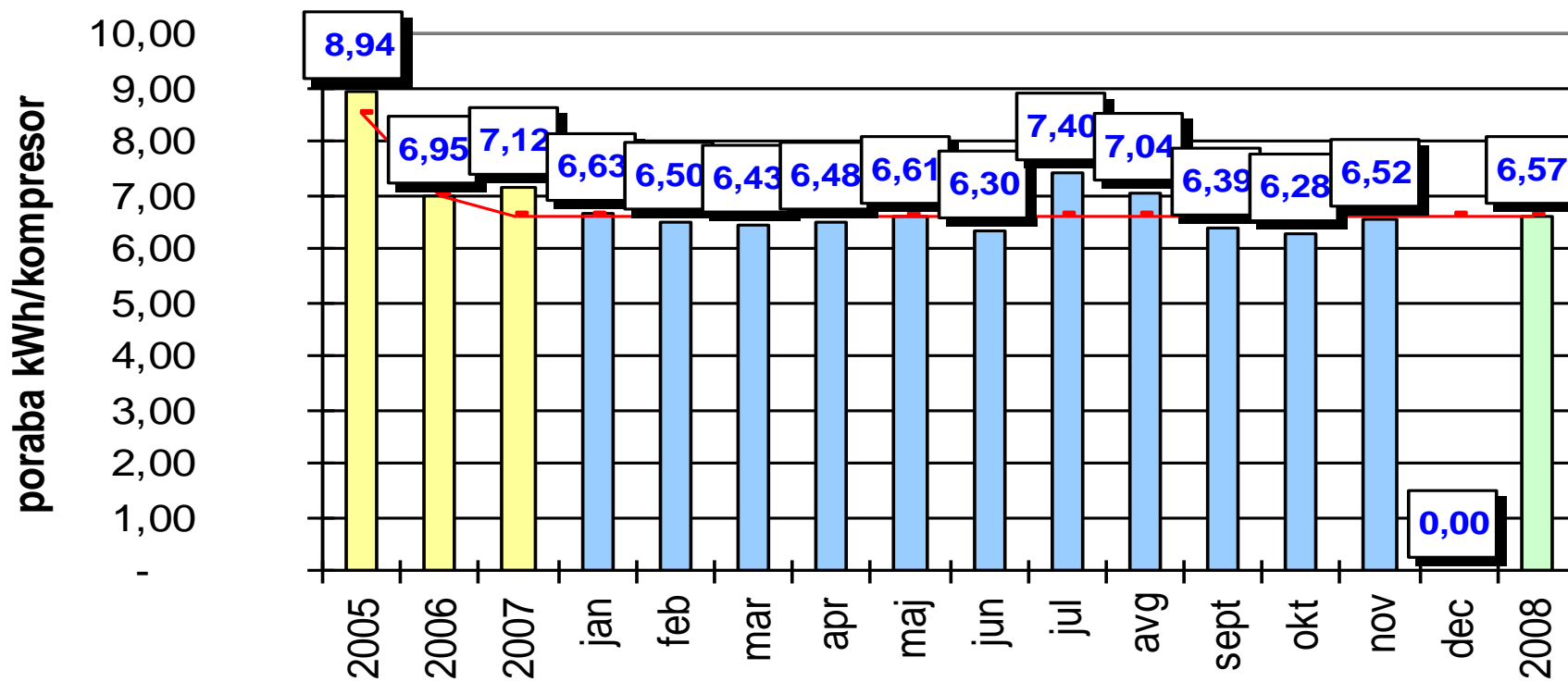


Date



Poraba električne energije

Poraba električne energije 2008



ESY vs GUCS

