

Kakovost vode v letu 2009



Komunala Novo mesto
Sektor vodooskrba



Oskrba s pitno vodo

Področje upravljanja	MO Novo mesto Šentjernej Škocjan Mirna Peč Dolenjske Toplice Žužemberk Straža Šmarješke Toplice
Število uporabnikov	60.000

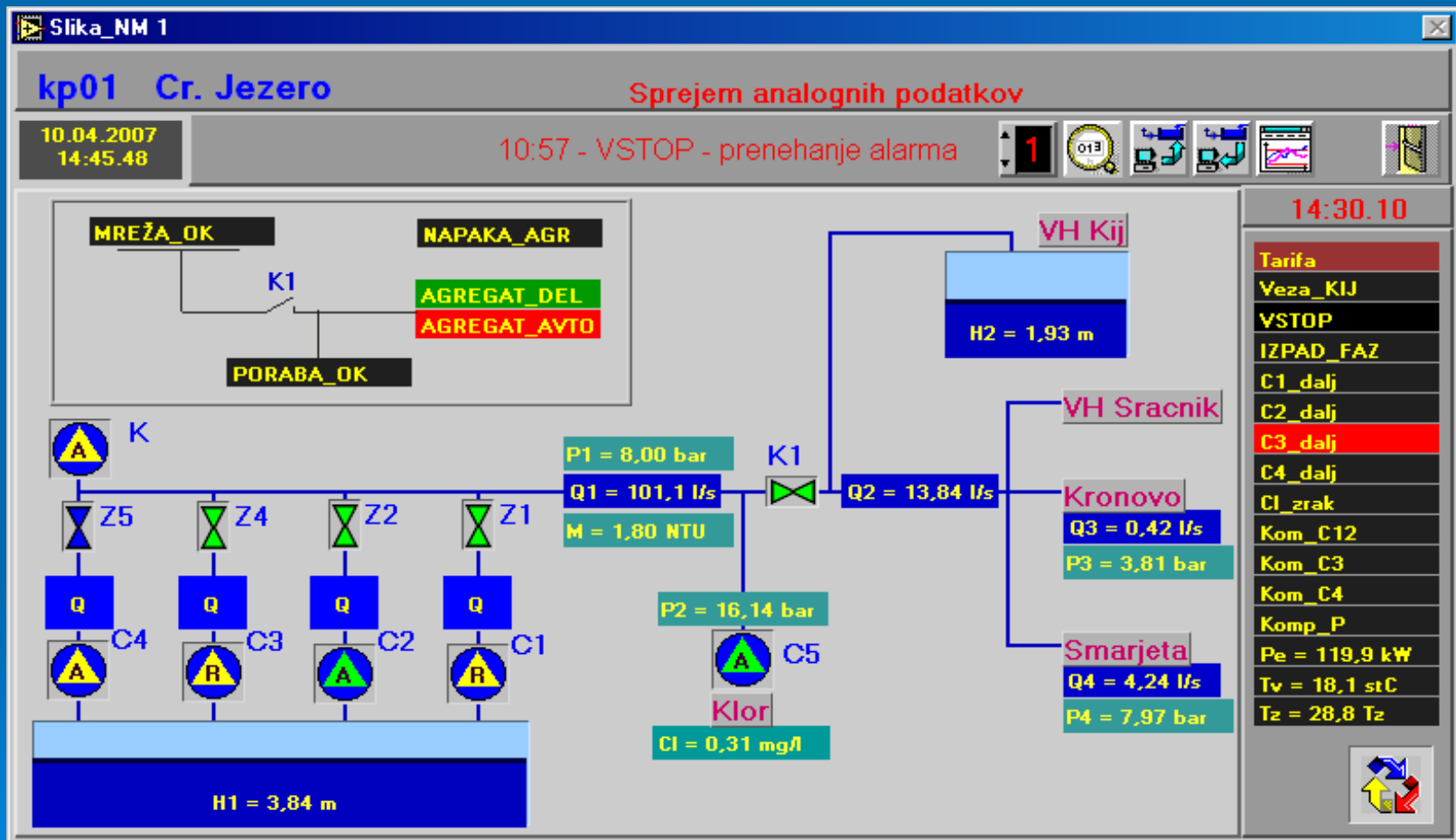
Sektor vodooskrba

Število zaposlenih	31
Dolžina vodovodnega omrežja	782 km
Število vodovodnih priključkov	17.500
Število vodnih virov	17
Število vodohramov	78
Število črpališč	42

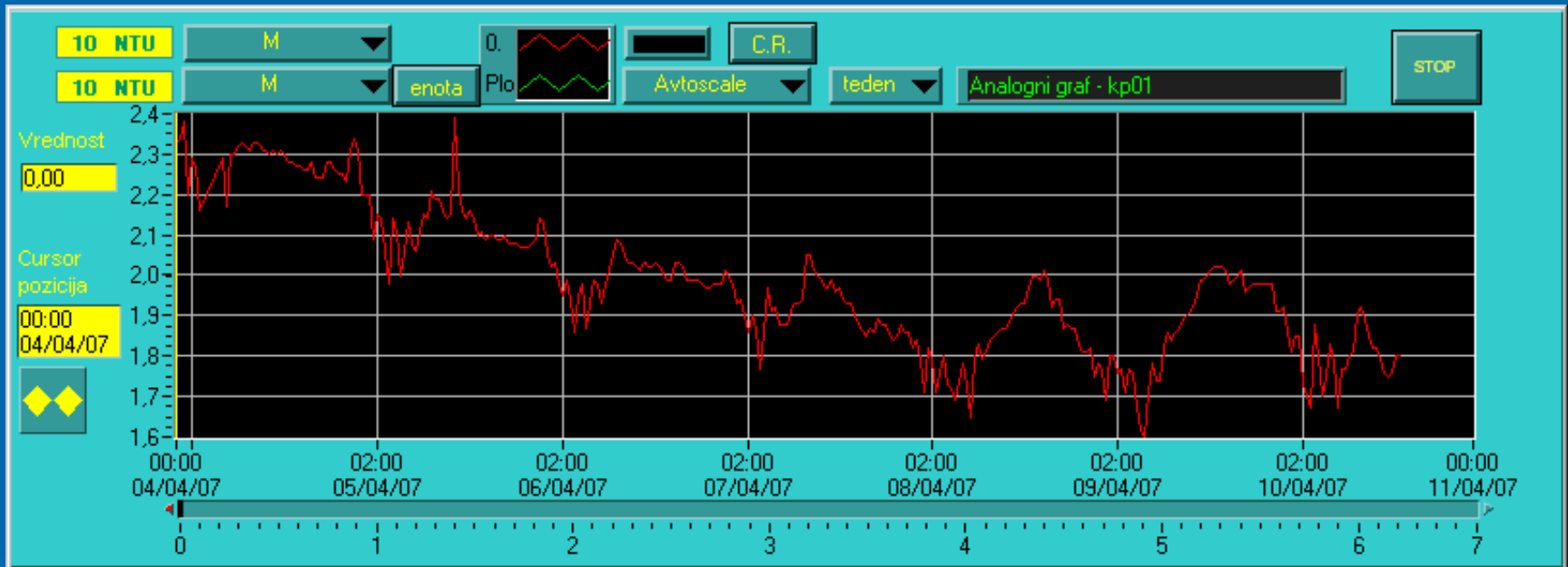
Količine v letu 2008

Količine načrpane vode	4.900.000 m³
Količina prodane vode	3.680.000 m³
Vodne izgube	23 %
Število odpravljenih okvar	762

Nadzor vodovodnega omrežja



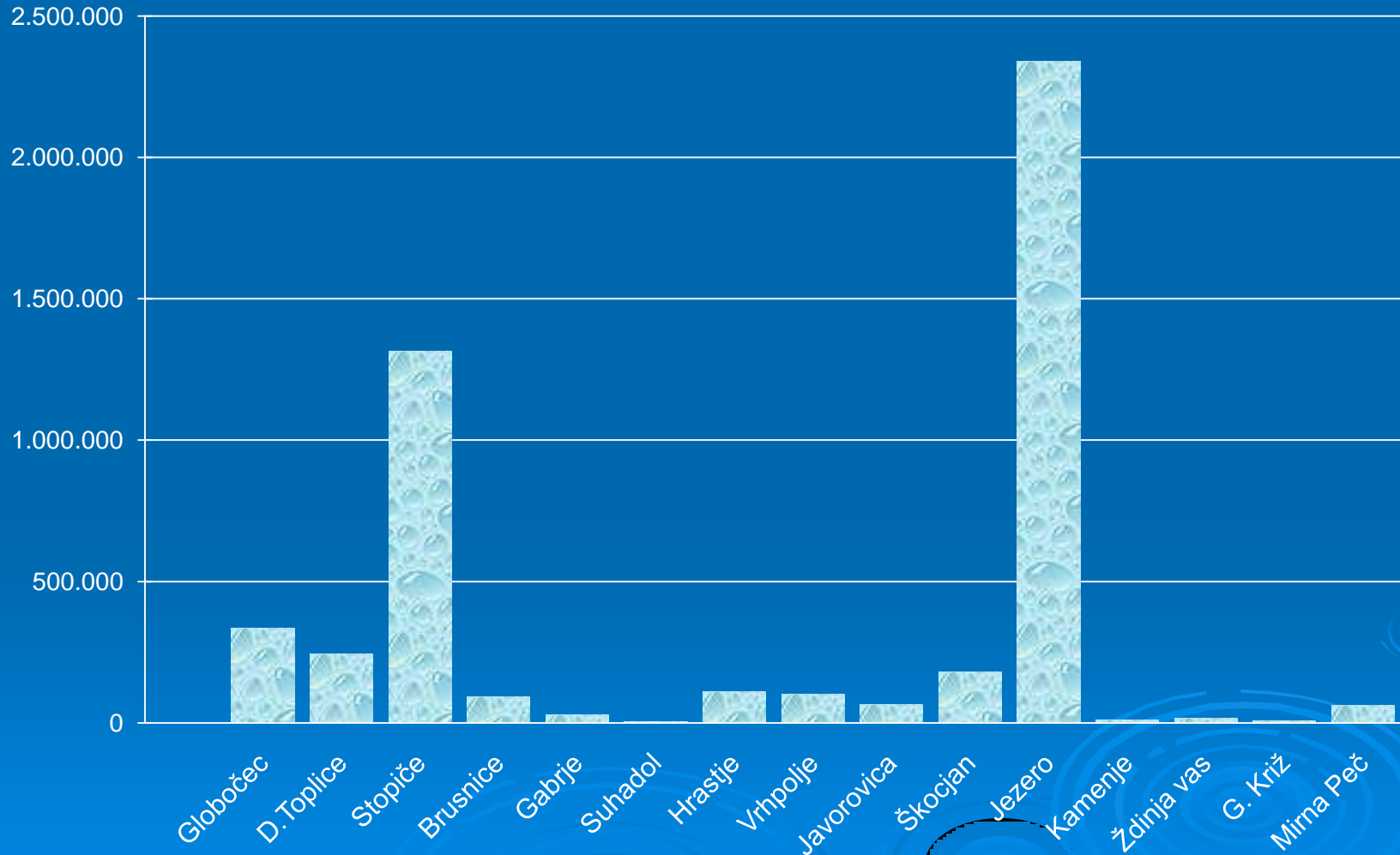
Procesno vodenje



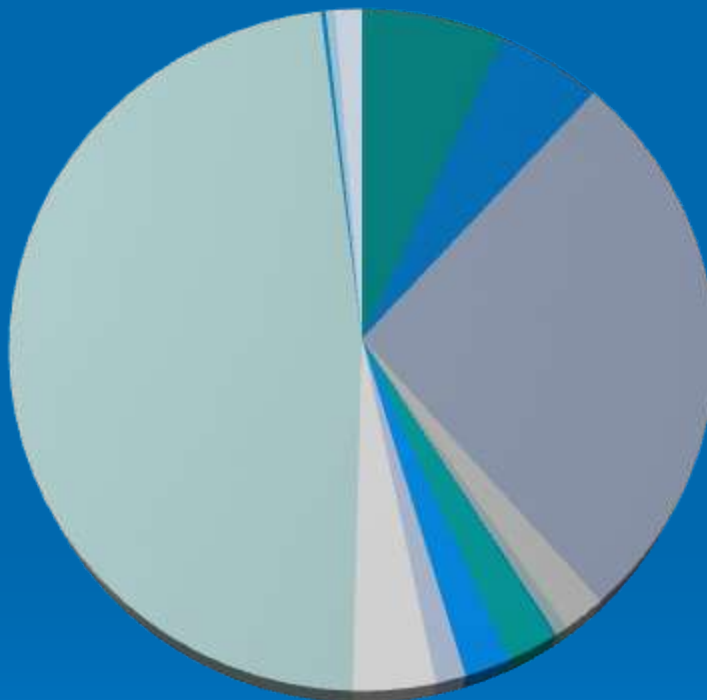
- Prikaz nihanja motnosti v času enega tedna

Vodni viri

Načrpana voda v letu 2009 (m3)



Deleži načrpane vode



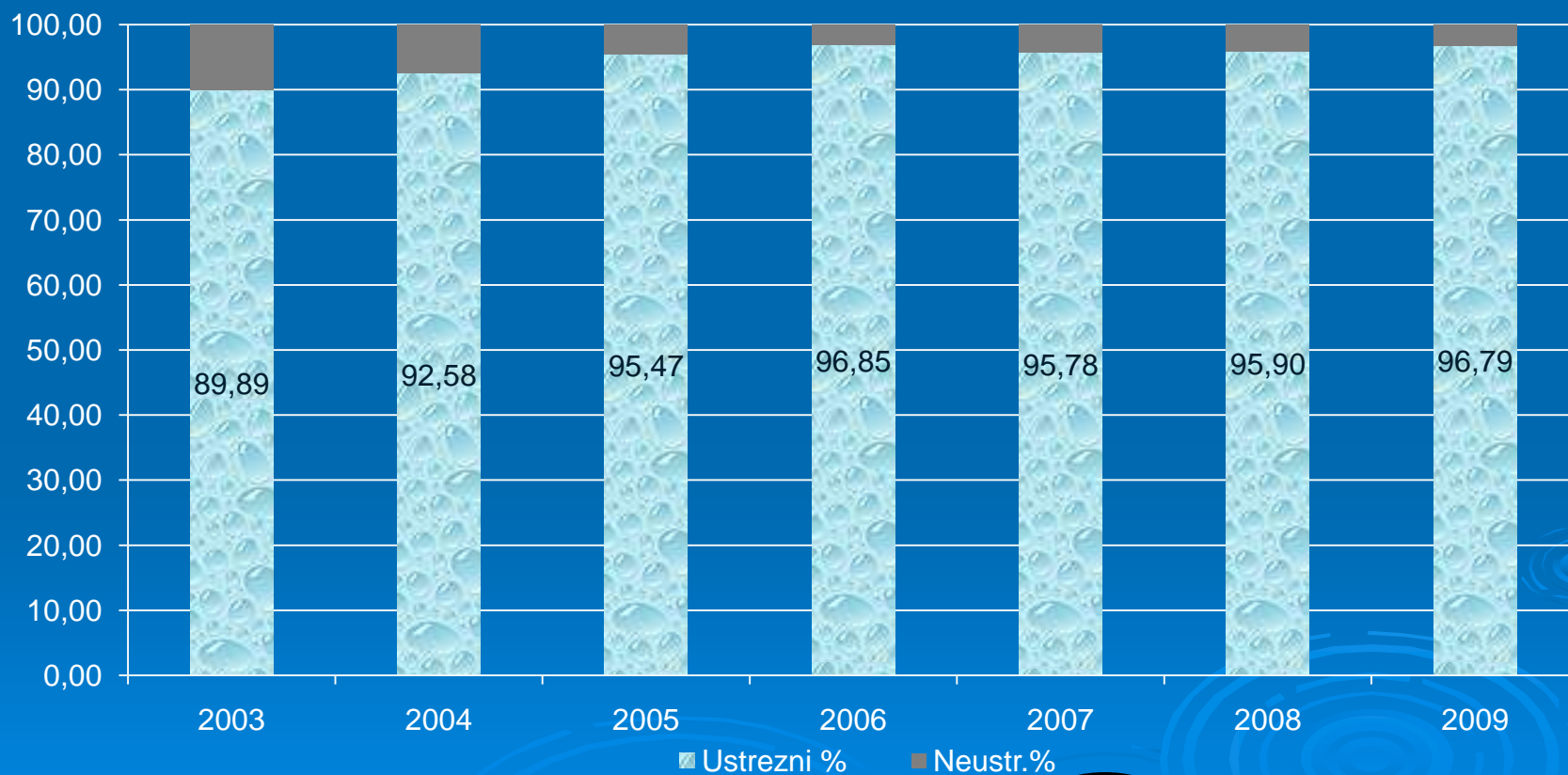
■ Globočec ■ D. Toplice ■ Stopiče ■ Brusnice ■ Gabrje
■ Suhadol ■ Hrastje ■ Vrhopolje ■ Javorovica ■ Škocjan
■ Jezero ■ Kamenje ■ Ždinja vas ■ G. Križ ■ Mirna Peč

Kakovost pitne vode

- Normative določa Pravilnik o pitni vodi.
- Analize vzorcev opravlja ZZV Novo mesto.
- Kakovost surove vode je ustrezala v manj kot 50 % odvzetih vzorcih.
- V letu 2009 je bilo pri končnih uporabnikih odvzetih 591 vzorcev.



Delež ustreznih vzorcev 2003 - 2009



Nekaj zanimivih podatkov

- Dnevno načrpamo 13.000.000 lit. vode
- Od tega se za prehrano porabi manj kot 1 %
- Vsak m³ vode je obremenjen z 0,55 kWh el.en.
- Cena 1.000 lit. vode iz javnega vodovoda je 1,7 €
- Kupovanje vode iz plastenk bremeni denarnico in okolje

Pijemo kar polijemo

