

Komunala Novo mesto



PROBLEMATIKA OSKRBE S PITNO VODO NA OBMOČJU DOLENJSKE

Pravna osnova oskrbe s pitno vodo

➤ Vodna direktiva

- Zakon o varstvu okolja
- Zakon o vodah
 - Uredba o oskrbi s pitno vodo (Ul. RS, št. 88/2012)
 - Uredba o metodologiji za oblikovanje cen storitev obveznih občinskih gospodarskih javnih služb varstva okolja (Ul. RS, št. 87/2012 in 109/12)
 - Pravilnik o pitni vodi (Ul. RS, št. 19/2004, 35/04, 26/06, 92/06 in 25/09, ki vsebinsko povzema direktivo 98/83/ES)

Uredba o oskrbi s pitno vodo

- Zamenjala “Pravilnik o oskrbi s pitno vodo“ (iz leta 2006)
- V veljavi od 1.1.2013
 - Določa pravila za izvajanje Javne gospodarske službe oskrbe s pitno vodo
 - Naloge lokalnih skupnosti
 - Naloge upravljavcev
 - Standarde opremljenosti
 - Način izvajanja

Uredba o metodologiji za določanje cen

(U. RS, št. 87/2012 in 109/12)

- Določa način oblikovanja cene vode
- Določa elemente obračuna
 - Omrežnina,
 - Vrednost infrastrukture (vodovod, priključki, vodomeri ...)
 - Vodarina
 - Lastna cena vode
 - Subvencije (v primeru nedoseganja lastne cene)
 - Primerjava (možnost primerjave med občinami in izvajalci)

Komunala Novo mesto

- Izvajalec JGS na območju 8 občin
 - Oskrba s pitno vodo
 - Čiščenje in odvajanje odpadnih voda
 - Splošna komunala
 - Zbiranje in odvoz odpadkov
 - Upravljanje pokopališč
 - Upravljanje parkirišč in tržnice

Oskrba s pitno vodo

Področje upravljanja	MO Novo mesto Šentjernej Škocjan Mirna Peč Dolenjske Toplice Žužemberk Straža Šmarješke Toplice
Število uporabnikov	63.000

Sektor vodooskrba

Število zaposlenih	31
Dolžina vodovodnega omrežja	900 km
Število vodovodnih priključkov	18.500
Število vodnih virov	18
Število vodohramov	78
Število črpališč	42

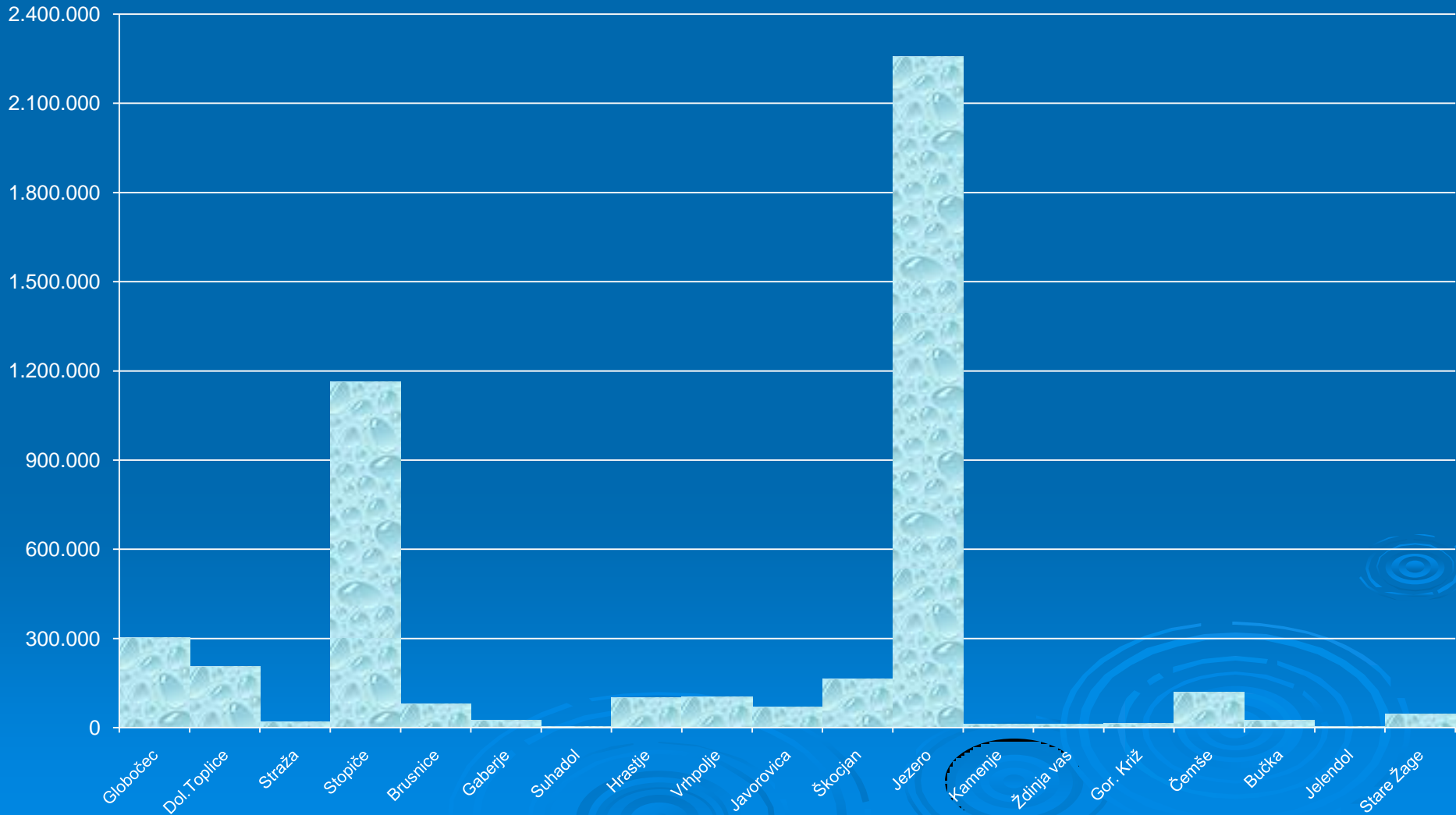
Količine v letu 2012

Količine načrpane vode	4.650.000 m³
Količina prodane vode	3.600.000 m³
Porabljena el. energija	2.800.000 kWh
El./m³	0,6 kW/m³
Vodne izgube	22 %
Število odpravljenih okvar	750-800

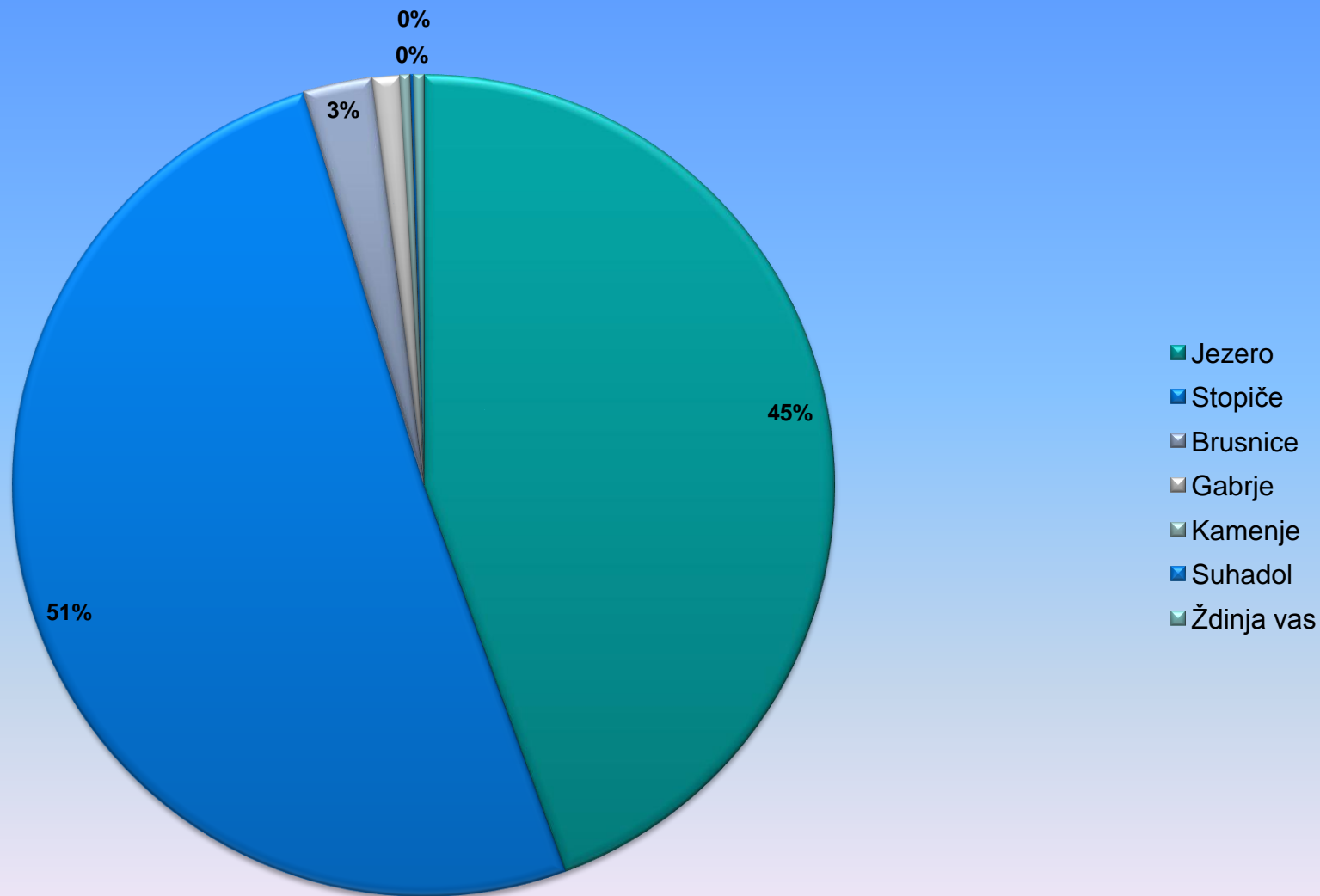
Vodne izgube v % in v m³/km

Občina	izgube %	m ³	dolžina (km)	m ³ /km/leto	l/h / km
Novo mesto	18,90	549.590	360	1.527	174
Šentjernej	14,88	62.940	125	504	57
Škocjan	30,85	59.227	57	1.039	119
Mirna peč	21,11	28.979	44	659	75
Dol. Toplice	28,78	67.494	55	1.227	140
Žužemberk	46,79	148.449	83	1.789	204
Straža	23,98	53.914	36	1.498	171
Šmar. Toplice	23,39	50.882	65	783	89
SKUPAJ	21,95	1.021.476	825	1.238	141

Količine vodnih virov

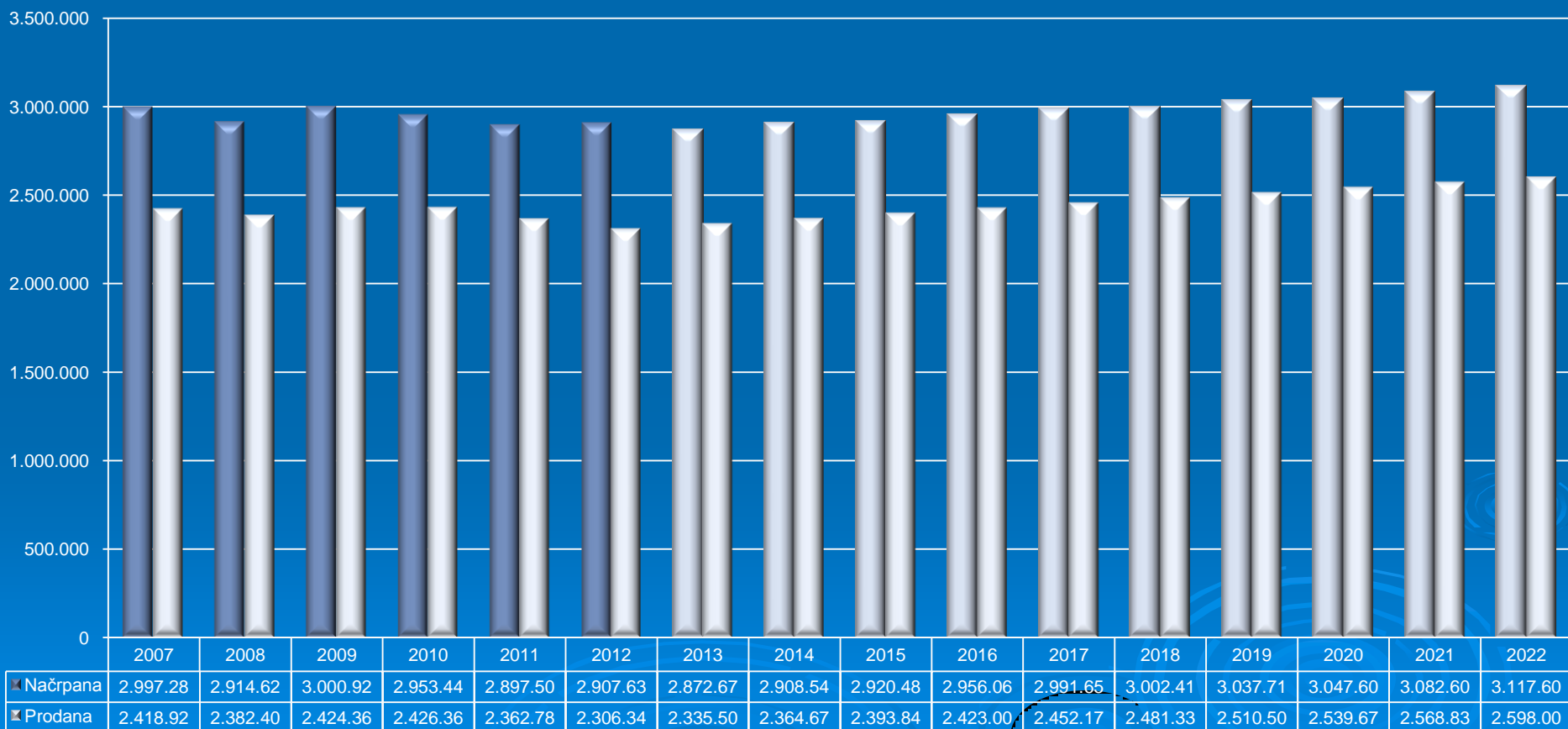


Deleži načrpane vode v MO Novo mesto



Količine načrpane in prodane vode

NAČRPANA IN PRODANA VODA V MO NOVO MESTO 2007-2012 (z napovedjo do 2022)



Kataster javne infrastrukture GJI

Browser address bar: <http://188.230.185.43/mapdesktop-nm/>

Browser tabs: Prejeto - istokzorko@g..., Komunalna Novo Me...


Browser menu: Datoteka Uredi Pogled Prijjubljene Orodja Pomoč

Browser toolbar: Google Komunalna pošta Spletna banka Hypo Alpe... Predlagana mesta GIS Komunalna Nm

Map navigation: 1: 3703 514999.93 72198.14

Legend:

- Merilec pretoka
- Merilec klora
- Merilec pritisk
- Piezometer
- Merilec nivoja
- Dezinfekcija
- Čistilna naprava
- Ostali objekti
- Lomna točka - objekt
- Mere objekta
- Montažne sheme
- Ograja
- Oprema signalnega kabla



Map scale: 105%

Nadzor vodovodnega sistema

Novo_mesto

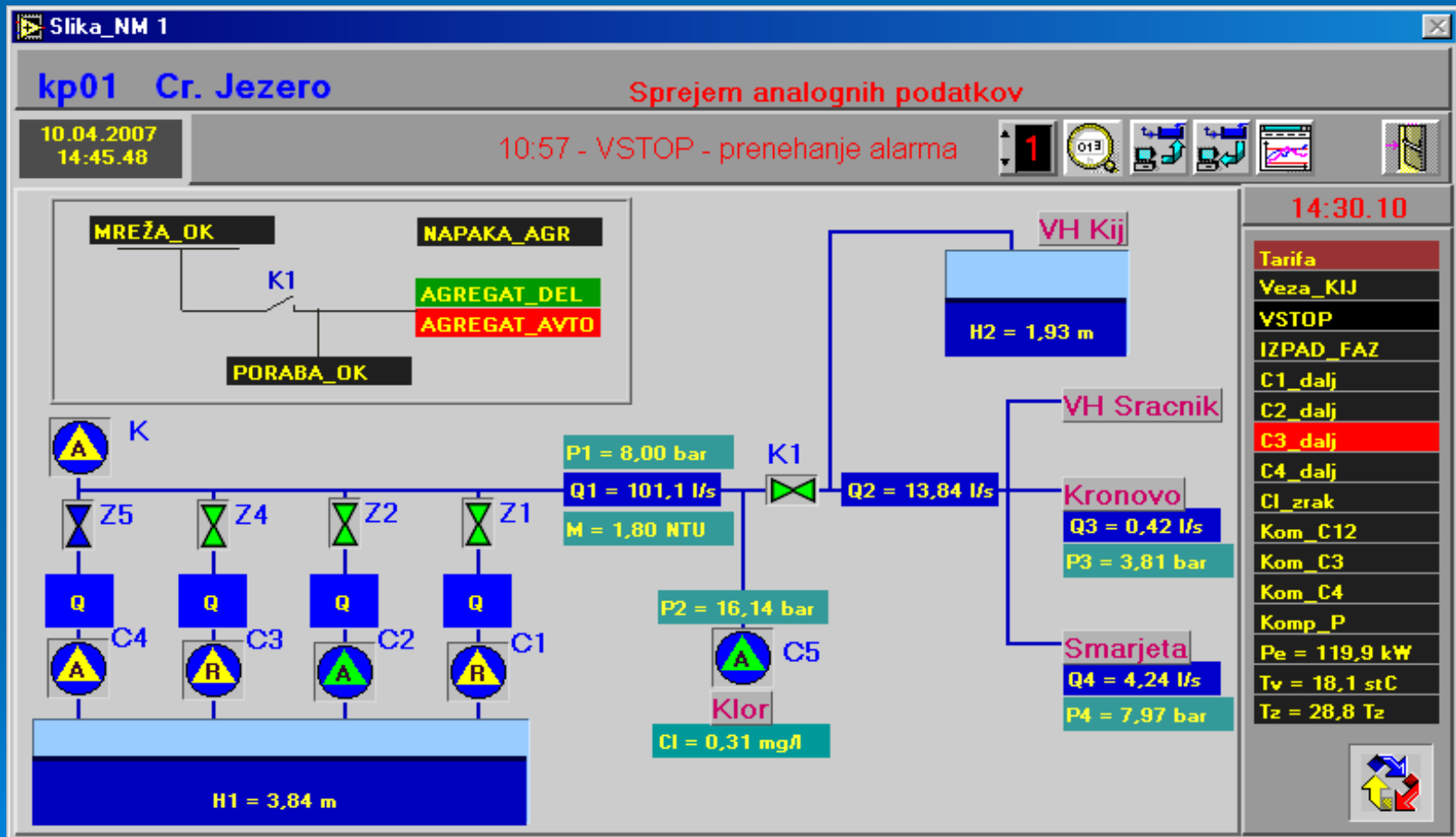
ni Pregledi Alarmi Nastavitve Diagnostika Klicanje Prijava operaterja Izhod

Procesno vodenje vodovoda - KOMUNALA NOVO MESTO

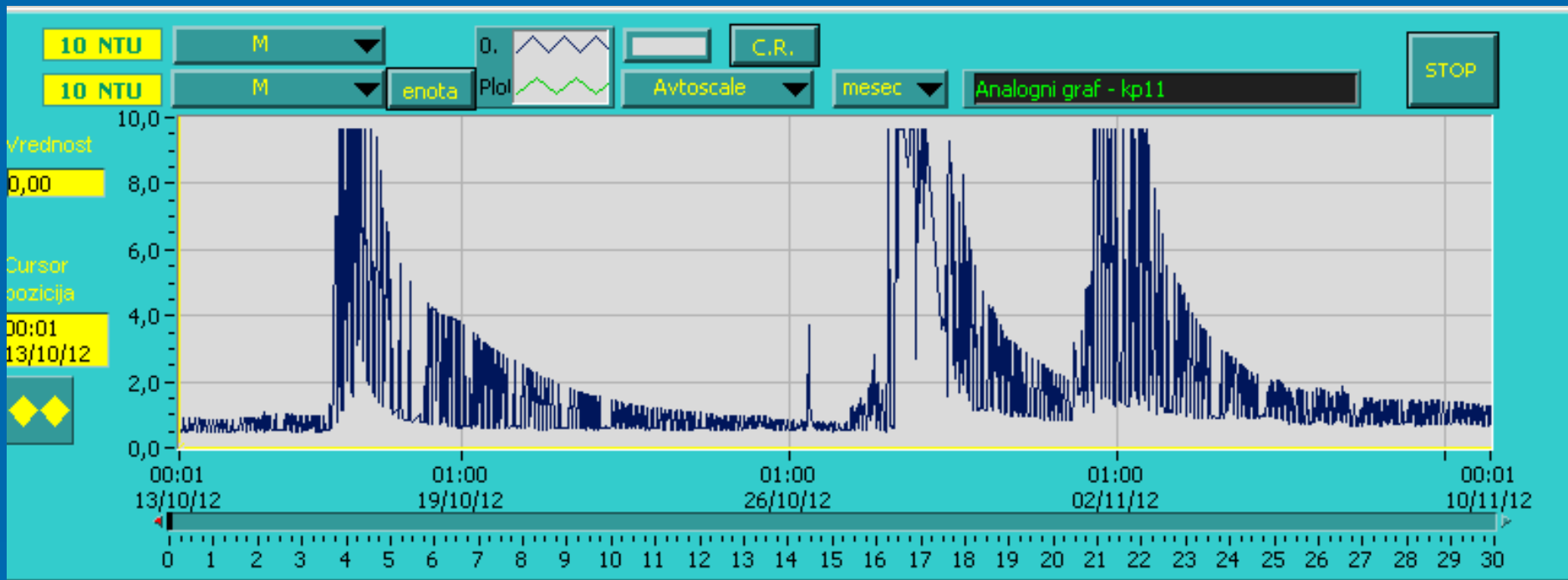


14.03.2007
12:24.06

Procesno vodenje

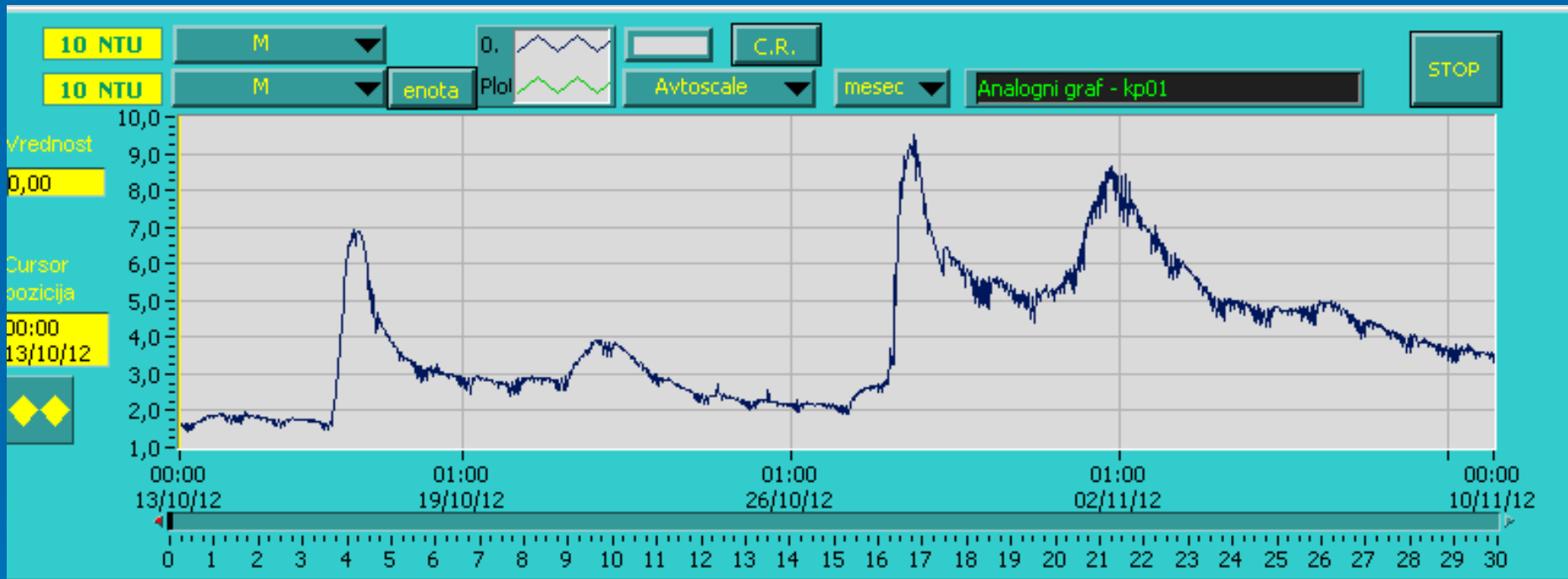


Graf motnosti – ČP Stopiče



- Prikaz nihanja motnosti v času enega meseca

Graf motnosti – ČP Jezero



- Prikaz nihanja motnosti v času enega meseca

Kakovost pitne vode

- Normative določa Pravilnik o pitni vodi.
- Analize vzorcev opravlja ZZV Novo mesto.
- Kakovost surove vode je ustrezala v manj kot 50 % odvzetih vzorcih.
- V letu 2012 je bilo pri končnih uporabnikih odvzetih 572 vzorcev za potrebe analiz



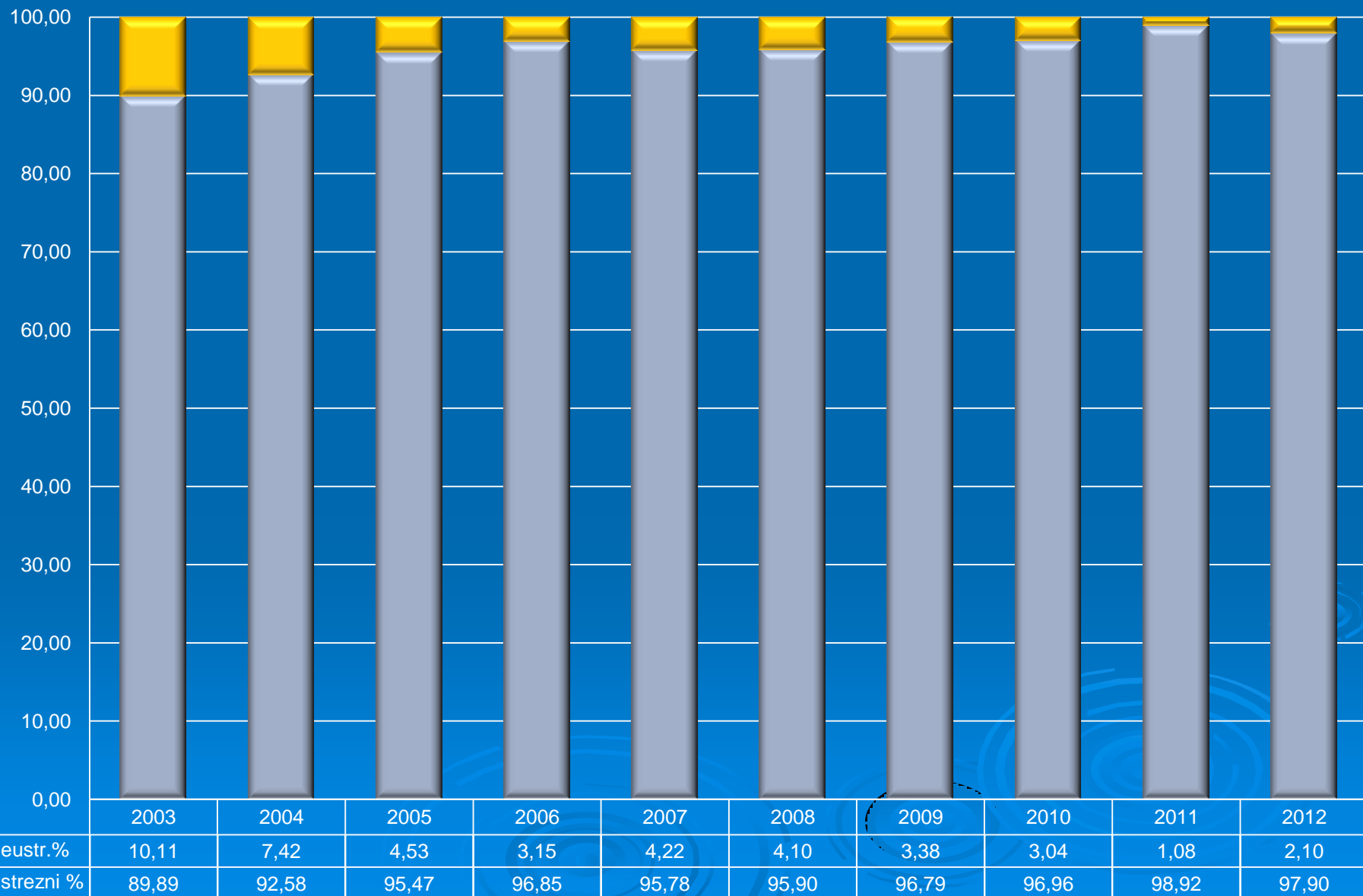
Rezultati preiskav na vodnih virih

➤ Voda kemijsko ni onesnažena

- Neskladni vzorci
 - Mikrobiološka neustreznost
 - Povečano število bakterij pri končnih uporabnikih
 - Fizikalna neustreznost
 - Povečana motnost na vodnih virih



Delež ustreznih vzorcev 2003 - 2012



Nujne investicije v prihodnosti

- Izgradnja 2 vodarn (ultrafiltracija)
 - Stalna kakovost pitne vode
- Povečanje vodohranskih kapacitet
 - Pokrivanje koničnih porab
- Zamenjava AC magistralnih cevovodov
 - Višja varnost oskrbe brez vodovodnih okvar

Nekaj zanimivih podatkov

- Dnevno načrpamo 13.000.000 lit. vode.
- Od tega se za prehrano porabi okoli 1 %.
- Vsak m³ vode je obremenjen z 0,6 kWh el.energije
- Cena 1 m³ vode iz javnega vodovoda je 0,38 - 0,84 €.

Pravo vrednost pitne vode
občutimo takrat, ko jo zmanjka.

